

BRUCELOSE

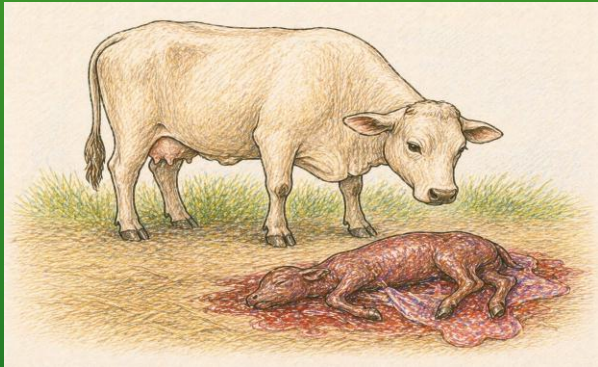
FIQUE ATENTO
CUIDE BEM DO SEU REBANHO



O que é brucelose?

É uma doença infectocontagiosa crônica, causada por uma bactéria chamada *Brucella abortus*, que afeta o sistema reprodutivo de bovinos, causando abortos e infertilidade.

É uma zoonose grave (transmissível aos humanos), sem cura nos animais, gerando altos prejuízos econômicos.



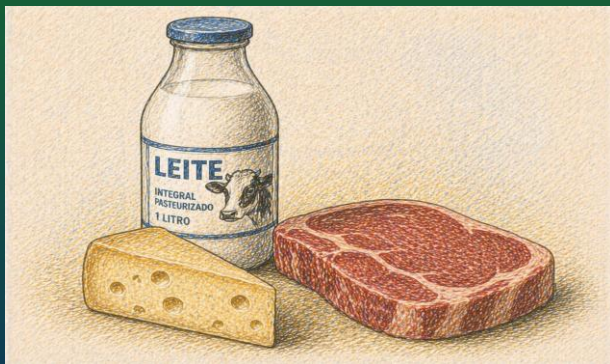
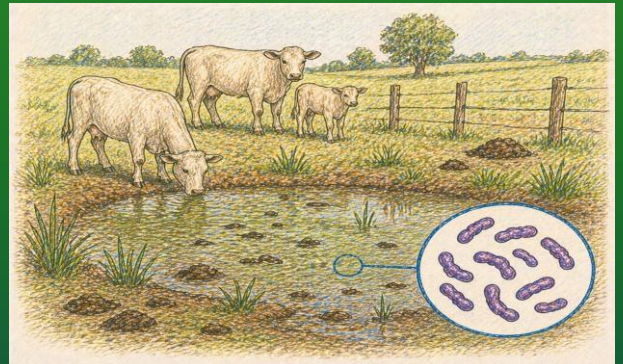
Quais são os sintomas?

- Fêmeas: aborto, retenção de placenta, queda na produção de leite e nascimento de bezerros fracos ou mortos;
- Machos: orquite (inflamação dos testículos), artrite e infertilidade.

Como ocorre?

- Contato com restos fetais e placentas e animais infectados;
- Ingestão de água e pastos contaminados.

A bactéria pode permanecer no ambiente por longos períodos, aumentando as chances de infecção!



Como pode ocorrer a contaminação no humano

- Ocorre através da ingestão de alimentos com a bactéria, como, por exemplo: leite cru e seus derivados e/ou carne crua;
- Manipulação de restos de placenta, fluidos fetais e carcaças de animais contaminados.

Diagnóstico

- Realizado com o soro sanguíneo dos animais;
- Deve ser realizado por médico veterinário habilitado, ou em laboratório credenciado;
- Animais que testarem POSITIVO devem ser abatidos;
- Veterinário que realiza o exame notifica os órgãos competentes, e o produtor informa o frigorífico.

Prevenção

- Vacinação obrigatória de fêmeas com idade de 3 a 8 meses;
- Exame de todo rebanho, ao menos uma vez ao ano;
- Isolamento de fêmeas que abortaram;
- Aquisição de animais somente de rebanhos livres da doença.

