

2024

Relatório Integrado Versão resumida



Apresentação

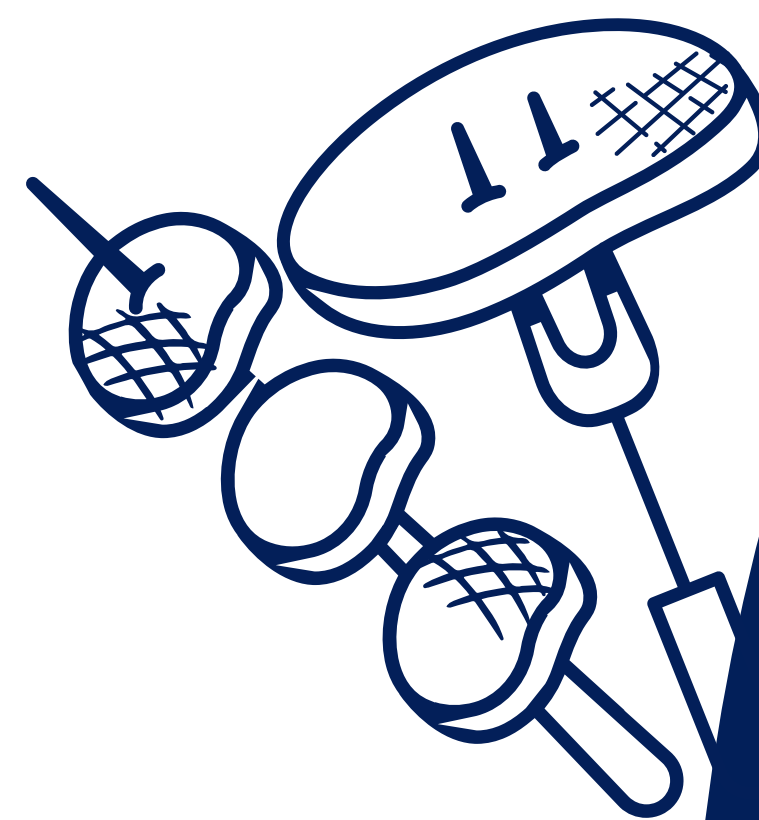
Esta é a versão executiva do Relatório Integrado 2024 da Marfrig Global Foods. O documento apresenta os destaques relacionados à nossa estratégia de negócios, governança, operações e resultados econômico-financeiros.

Trazemos, ainda, as iniciativas que temos implementado com foco em uma pecuária cada vez mais sustentável, contemplando a proteção ao meio ambiente, a utilização responsável dos recursos naturais, o aproveitamento eficiente dos insumos, a mitigação das emissões de gases de efeito estufa e a promoção do bem-estar animal. Esses compromissos estão refletidos em nossa Plataforma de Sustentabilidade, cujas diretrizes, principais conquistas e resultados também são apresentados nesta versão executiva.

A divulgação dessas informações, de forma complementar ao Relatório Integrado 2024, reforça nosso compromisso com a transparência

na prestação de contas às partes interessadas. Acreditamos que a mobilização conjunta é fundamental para o desenvolvimento sustentável da cadeia pecuária e, por isso, buscamos garantir uma comunicação clara, abrangente e acessível.

Para informações mais detalhadas, consulte a [versão completa do Relatório Integrado 2024](#).





Marfrig: alimentando o futuro

Quem **somos**

A Marfrig Global Foods S.A. é líder global na produção de hambúrgueres e uma das maiores empresas de proteína bovina do mundo, em capacidade. Nossos produtos são consumidos por milhões de pessoas em mais de 100 países todos os dias.

Com um portfólio diversificado e abrangente, estamos presentes nas principais redes globais de restaurantes, supermercados e nos lares de milhões de consumidores. Temos como propósito criar produtos de alta qualidade e segurança, orientados por valores fundamentais como foco no cliente, simplicidade, transparência, respeito, excelência e empreendedorismo.



Veja mais informações em
nosso Relatório Integrado 2024

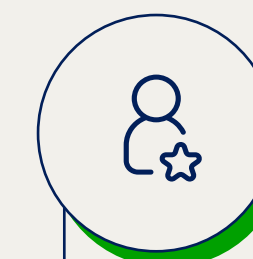
Nossas operações



Atuação
em + de
100
países



37
marcas
fortes
no mundo



+ de
26 mil
colaboradores



10
unidades
de abate



16
unidades
de
processamento



7
centros
de distribuição e
escritórios de vendas



+ de
20 mil
cabeças
de gado abatidas/dia



247 mil
toneladas/ano de
hambúrgueres



201 mil
toneladas/ano de
outros processados

Desempenho do negócio

A partir de uma atuação em sintonia com a BRF, avançamos no conceito de sermos uma plataforma global multiproteína, com uma diversidade de produtos de origem bovina, suína, frangos e peru, além de processados. Esse portfólio atende as necessidades nutricionais dos consumidores de forma abrangente e equilibrada, incluindo mercados com necessidades específicas, como no caso dos produtos com a certificação Halal.

Nossa diversificação em proteínas, de geografia e nosso modelo de negócios focado em um portfólio de maior valor agregado contribuíram para a geração de resultados consistentes em 2024. Registramos crescimento em receita, Ebitda ajustado consolidado e lucro líquido, demonstrando a solidez financeira da Companhia e sua capacidade para transformar as oportunidades de otimização do portfólio e captura de sinergias com a BRF em geração de valor.



Destaques

Conquistamos **35 novas habilitações** na **América do Sul**, reforçando nossa atuação em mercados como Estados Unidos, China e Israel

Seguimos como **líder global** na **produção de hambúrguer** e a segunda **maior produtora** de **carne bovina** do mundo

R\$ 144,2 bilhões de **Receita Líquida Consolidada**, 14% superior a 2023
9,5% de **Margem Ebitda**

R\$ 13,6 bilhões de **Ebitda Ajustado**, crescimento de 59,5% com relação a 2023

R\$ 2.795,6 milhões de **Resultado Líquido Consolidado**.

Antecipamos o pagamento de quase **R\$ 5 bilhões** em **dívidas**.

Fechamos 2024 com a **7ª redução trimestral consecutiva** da alavancagem financeira, chegando a 2,8x em reais e 2,47x quando medida em dólares.

Distribuímos **R\$ 2,5 bilhões** em **dividendos**

Liderança em rankings e índices ESG



Tripla A no CDP 2024

Apenas oito empresas, entre mais de 22 mil em todo mundo, receberam a classificação Tripla A; e a Marfrig está entre elas. Alcançamos a pontuação máxima (nota A) nas três categorias do CDP: "Mudanças Climáticas", "Segurança Hídrica" e "Florestas"



Selo ouro do programa brasileiro GHG Protocol

Conquistamos selo ouro do programa brasileiro GHG Protocol, o mais alto nível de certificação concedido às empresas que atendem todos os critérios de transparência na publicação de inventário de emissão de gases de efeito estufa



FOREST 500

A Marfrig é a mais bem avaliada na commodity proteína bovina – que está diretamente ligada ao negócio



Índice Carbono Eficiente da B3

Pelo quinto ano consecutivo, integramos a carteira do Índice de Carbono Eficiente (ICO2) da B3



Liderança no Coller FAIRR Protein Producer Index

Em 2024, a Marfrig se destacou como a única empresa de proteína bovina classificada como de baixo risco em sustentabilidade, entre as 60 avaliadas globalmente no setor de proteína animal



Destaque no BBFAW

A Marfrig se destaca como uma das empresas de proteína bovina mais bem posicionadas no Business Benchmark on Farm Animal Welfare (BBFAW)



2



Nossa governança

Governança corporativa

Os princípios direcionadores da governança corporativa da Marfrig são baseados nas melhores práticas do mercado, buscando garantir a transparência, a prestação de contas e a equidade no tratamento a acionistas, parceiros e colaboradores.

Como companhia de capital aberto, atendemos às normas da Comissão de Valores Mobiliários (CVM) e do Regulamento do Novo Mercado da B3, bem como as recomendações do Código Brasileiro das Melhores Práticas de Governança Corporativa do Instituto Brasileiro de Governança Corporativa (IBGC).

Acreditamos que garantir práticas robustas de **governança corporativa é crucial para a sustentabilidade e o sucesso do negócio a longo prazo**, beneficiando todos os *stakeholders* da Companhia. Além disso, temos o compromisso de aprimorar constantemente nossas práticas, dedicando esforços anualmente para a revisão de estruturas, processos e políticas.



Veja mais informações em
nosso Relatório Integrado 2024

Ética e compliance

Para promover internamente os princípios e diretrizes de uma conduta empresarial responsável, baseada na ética e na integridade, estabelecemos uma robusta estrutura de Compliance, composta por mecanismos e políticas que oferecem orientações claras sobre as práticas a serem adotadas nas interações profissionais com diversos *stakeholders*.

Por meio do Programa de Compliance – em vigor desde 2015 –, desenvolvemos ações que visam disseminar os valores e as diretrizes de comportamento ético esperado pela Companhia, tanto dos colaboradores como de parceiros e fornecedores.



Nossos destaques em ética e compliance

Selo Mais Integridade

Em 2022, recebemos a renovação do Selo Mais Integridade do Ministério da Agricultura e Pecuária (Mapa), válido por dois anos. Para receber esse reconhecimento, demonstramos o cumprimento dos requisitos estabelecidos pelo Mapa, abordando áreas como Anticorrupção, Trabalhista e Sustentabilidade.

Semana da Integridade

Realizamos mais uma edição da Semana da Integridade, com o tema “Ética e respeito, Combate ao assédio sexual e a não discriminação”. Esse é um evento anual realizado em todas as nossas unidades da América do Sul, adicionalmente ao Ciclo Anual de Treinamentos, visando disseminar uma cultura de conduta ética em toda a organização.

Canal de denúncias

Disponível para todas as pessoas, sejam funcionários da Marfrig ou não, que desejem relatar qualquer violação ao nosso Código de Ética e Conduta, bem como outras políticas, legislações ou regulamentações aplicáveis à Companhia. Desde 2024, o serviço telefônico passou a oferecer atendimento 24 horas e o HelpLine passou por mudanças para aprimorar a experiência do usuário e incentivar o fornecimento do máximo de detalhes possível.

Engajamento na cadeia de valor

Como parte do nosso Programa de Compliance, contamos com um Código de Ética e Conduta para Terceiros. Além disso, aplicamos questionários de compliance aos fornecedores e prestadores de serviço, no momento da cotação, abrangendo questões como vedação ao trabalho infantil ou análogo ao escravo, práticas anticorrupção, entre outras.



Principais resultados de 2024:

+ de 16 mil

colaboradores treinados com relação a integridade e ética, direitos humanos e combate à corrupção na América do Sul

100%

dos colaboradores das operações da América do Sul **realizaram o treinamento** online de compliance

Em 2024, foram realizadas

24.423 horas

de treinamento em temáticas de direitos humanos e combate à corrupção

Não foram registrados casos de corrupção, de nenhuma natureza, de conhecimento público ou confirmados



Veja mais informações
em nosso relatório completo

3

Plataforma de Sustentabilidade

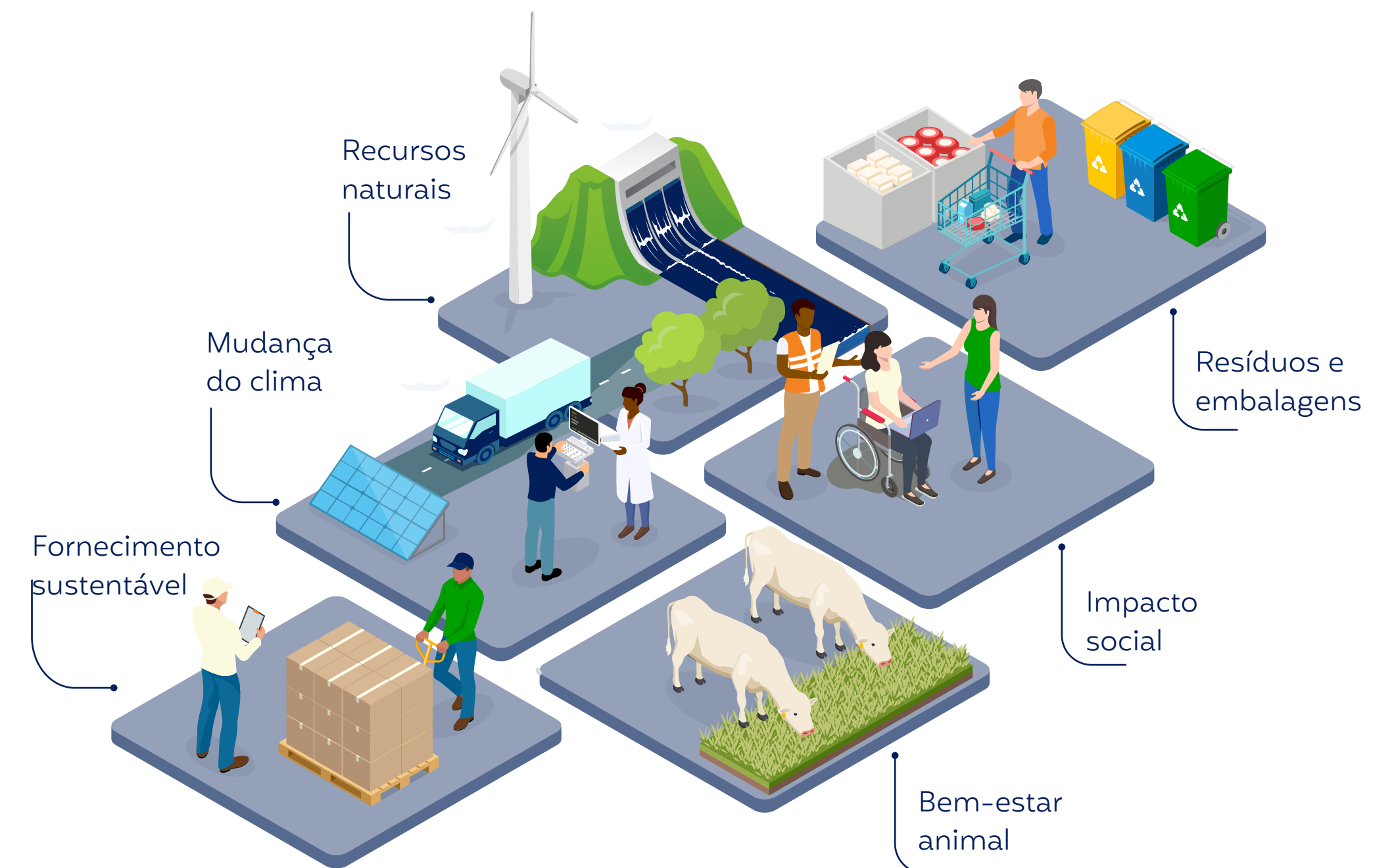
Como atuamos

Por meio da nossa Plataforma de Sustentabilidade, promovemos práticas para a preservação de biomas e da biodiversidade, que contribuam para o progresso econômico e social, e que promovam o uso eficiente dos recursos naturais, o melhor aproveitamento dos alimentos, a redução dos gases de efeito estufa e o bem-estar dos animais.

Esses compromissos estão orientados em seis pilares estratégicos, com indicadores e metas estabelecidas, de forma alinhada aos temas materiais da Marfrig.



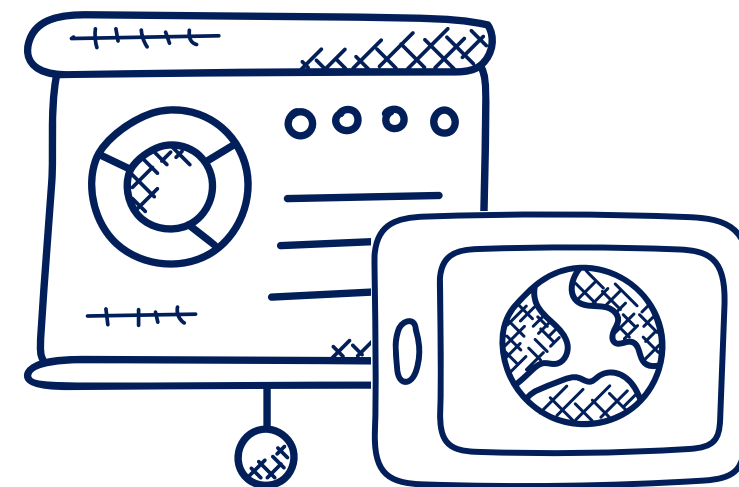
Veja mais informações em
nosso Relatório Integrado 2024



Governança da sustentabilidade

Para a tomada de decisões sobre o desenvolvimento sustentável dos negócios, o Conselho de Administração da Marfrig conta com o apoio do Comitê de Sustentabilidade, que se reúne mensalmente, e é integrado por especialistas no tema com reconhecidas trajetórias profissionais.

O Comitê de Sustentabilidade é composto por seis membros. Um deles, Roberto Silva Waack, que exerce a função de coordenador, é, também, conselheiro independente da Companhia, com vasta experiência executiva e de engajamento nas áreas florestal, biodiversidade e clima.





Um breve currículo de cada um dos participantes está disponível no site de Relações com Investidores.



Compromissos públicos

Os compromissos da nossa Plataforma de Sustentabilidade incluem métricas, indicadores e metas claras, alinhadas aos nossos temas materiais identificados na mais recente análise de materialidade da Companhia. Apresentamos, a seguir, os principais indicadores de desempenho que acompanhamos e os resultados alcançados.

Compromissos	Prazo	Status
 Fornecimento sustentável		
100% da cadeia de fornecimento da Amazônia, Cerrado e demais biomas – direta e indireta – livre de desmatamento	2025	100% de rastreabilidade dos nossos fornecedores diretos 81,2% dos fornecedores indiretos
 Mudança do clima		
68% de redução nas emissões diretas de nossas operações (Escopo 1) e das provenientes da energia que compramos (Escopo 2)	2035	24%
33% de redução na intensidade ¹ das emissões indiretas da nossa cadeia produtiva (Escopo 3)	2035	+0,73%
 Bem-estar animal		
100% das unidades de abate (bovinos) auditadas nos Padrões NAMI de bem-estar animal	2025	100%
Realizar auditoria de terceira parte das informações públicas de bem-estar animal de toda a Companhia	2024	100%

Compromissos	Prazo	Status
 Recursos naturais		
20% de redução do volume de água consumido para a produção de uma tonelada de produto (com base em 2020)	2035	13% ⁽¹⁾
Garantir 100% de energia de fontes renováveis	2030	23%

¹ Para o cálculo do resultado, foram consideradas apenas as unidades continuadas após a venda de ativos em 2024.





Fornecimento sustentável

Este pilar representa nossa conexão com a cadeia de abastecimento e concentra todas as iniciativas relacionadas ao controle de origem e à aquisição responsável de matéria-prima, além do envolvimento dos produtores de gado nas melhores práticas de sustentabilidade.

Nossa atuação começa no campo, incentivando e apoiando práticas de produção responsáveis, o combate ao desmatamento e o respeito às comunidades indígenas e tradicionais, abordagem que se estende às nossas operações industriais, nas quais aplicamos rigorosos processos para garantir a qualidade e a segurança dos alimentos.

Um dos principais programas desse pilar é o Programa Verde+, iniciativa para uma pecuária 100% rastreada, livre de desmatamento e conversão, e de baixa emissão de carbono em toda a cadeia de valor.

Programa Verde +

Por meio do Programa Verde+, temos o objetivo de tornar nossa cadeia de fornecimento mais sustentável, 100% rastreada e livre de desmatamento e conversão¹ – em todas as etapas do ciclo produtivo, buscando contribuir para acelerar a sustentabilidade da pecuária, minimizando os impactos dessa atividade sobre os biomas onde há risco de desmatamento. Esse compromisso abrange todos os biomas brasileiros envolvidos na origem de animais, com atenção especial aos biomas estratégicos para a Companhia, como a Amazônia e o Cerrado.

Somos a única empresa de carne bovina no Brasil a nos comprometermos com desmatamento zero e fomos pioneiros na adoção de tecnologias de monitoramento e rastreabilidade no país, há 15 anos.





Nossos destaques em fornecimento sustentável

Meta de rastreabilidade

Até 2025, temos o compromisso de garantir que 100% da cadeia de produção da empresa seja sustentável, rastreada e livre de desmatamento. Também estamos realizando um investimento de R\$ 100 milhões no Programa Verde+ para acelerar frentes como recuperação e transformação de pastagens, restauração florestal, agropecuária regenerativa e melhoria genética do rebanho.

100% dos fornecedores diretos livre de desmatamento

Mantemos 100% de rastreabilidade dos nossos fornecedores diretos, garantindo que estejam em áreas livres de desmatamento, sem sobreposição com territórios indígenas ou quilombolas e, também, que não venham de áreas protegidas (Unidades de Conservação).

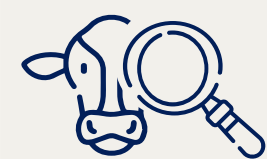
100% de conformidade com auditorias de terceira parte

Pelo 12º ano consecutivo, os processos de compra de gado de fazendas do bioma Amazônia cumpriram 100% dos critérios e diretrizes estabelecidos pelo Compromisso Público da Pecuária. Também foi realizado, em 2023, o primeiro ciclo de auditorias oficiais dentro do protocolo de monitoramento de fornecedores de gado na Amazônia Legal (biomas Amazônia, Cerrado e Pantanal), conhecido como "Protocolo Boi na Linha", adotado pelo Ministério Público Federal (MPF) do Brasil, e como resultado tivemos 100% de conformidade, divulgado pelo próprio órgão.



Veja mais informações em
nosso Relatório Integrado 2024

Principais resultados em 2024



Em 2024, **chegamos a 81,2% dos fornecedores indiretos monitorados** (88,8% no bioma Amazônico e 79,6% no bioma Cerrado)



Seguindo a lógica da inclusão, **oferecemos suporte técnico documental, assessoria jurídica e análises técnicas geoespaciais multitemporais**, contribuindo para que fornecedores suspensos tenham a opção de voltar a operar em conformidade com nossos compromissos socioambientais. Somente em 2024, reincluímos em nossa cadeia de fornecimento 633 fazendas produtoras, antes suspensas ao fornecimento. Desde 2021, já foram mais de 4,1 mil fazendas reincluídas



100% dos nossos fornecedores diretos são participantes do Marfrig Club, protocolo que busca o engajamento constante em melhorias de práticas produtivas e que apoia os pecuaristas brasileiros na jornada de sustentabilidade. No ano, expandimos o Marfrig Club para Argentina e Uruguai e observamos que 19% dos produtores aprimoraram suas práticas, ascendendo para categorias superiores



Veja mais informações em nosso relatório completo

Mudança do clima



Conscientes da nossa responsabilidade em promover uma pecuária mais sustentável e visando reduzir os impactos de nossas operações, adotamos compromissos climáticos voltados para a mitigação e adaptação dos efeitos das mudanças do clima, contribuindo para o fortalecimento de uma economia de baixo carbono.

Fomos a primeira empresa de proteína animal das Américas a se comprometer com a Science Based Target Initiative (SBTi), que validou nossas metas climáticas em 2022. Nossos esforços estão direcionados para atingir, até 2035, 68% de redução nas emissões diretas de nossas operações (escopo 1) e das provenientes da aquisição de energia elétrica (escopo 2), e 33% de redução na intensidade das emissões indiretas provocadas ao longo de nossa cadeia produtiva (escopo 3). As metas têm como referência o ano de 2019.

Ademais, na frente de energia, temos o compromisso de utilizar exclusivamente energia elétrica renovável em todas as operações até 2030, em 2024.

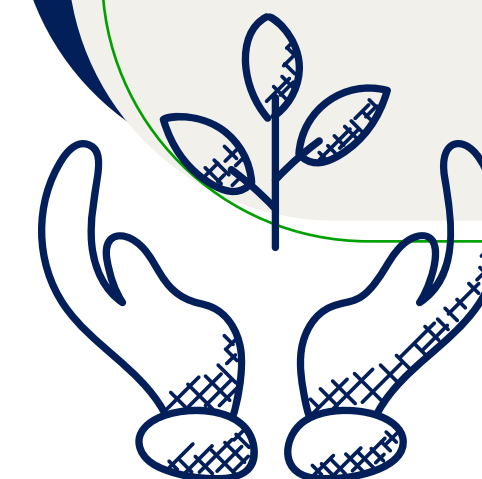
Nossas principais frentes de ação para atingir as metas climáticas são:

1 Cadeia livre de desmatamento

2 Agropecuária de baixo carbono

3 Transição energética

4 Eficiência operacional





Nossos destaques em mudança do clima

Revisão de riscos climáticos

Iniciamos uma revisão estruturada nossos riscos climáticos, conforme modelos AR6 SS1- 2.6 e SSP3-7.0, do IPCC, para riscos físicos, e os cenários do Network of Central Banks and Supervisors for Greening the Financial System (NGFS), do Net Zero 2050 e da Contribuições Nacionalmente Determinadas (NDC's) para riscos de transição, nos horizontes temporais de 2030 e 2050.

Elaboração de um proxy do escopo 3

Em parceria com a Alliance Bioversity e o Centro Internacional de Agricultura Tropical (CIAT), desenvolvemos uma ferramenta que nos ajuda a estimar as emissões de gases de efeito estufa (GEE) ligadas aos nossos fornecedores de gado bovino no Brasil, Argentina, Uruguai e Estados Unidos. Essa ferramenta, chamada de "proxy", foi criada a partir de estudos e consultas com especialistas, levando em conta as principais formas de criação de gado em cada país. Também criamos um sistema

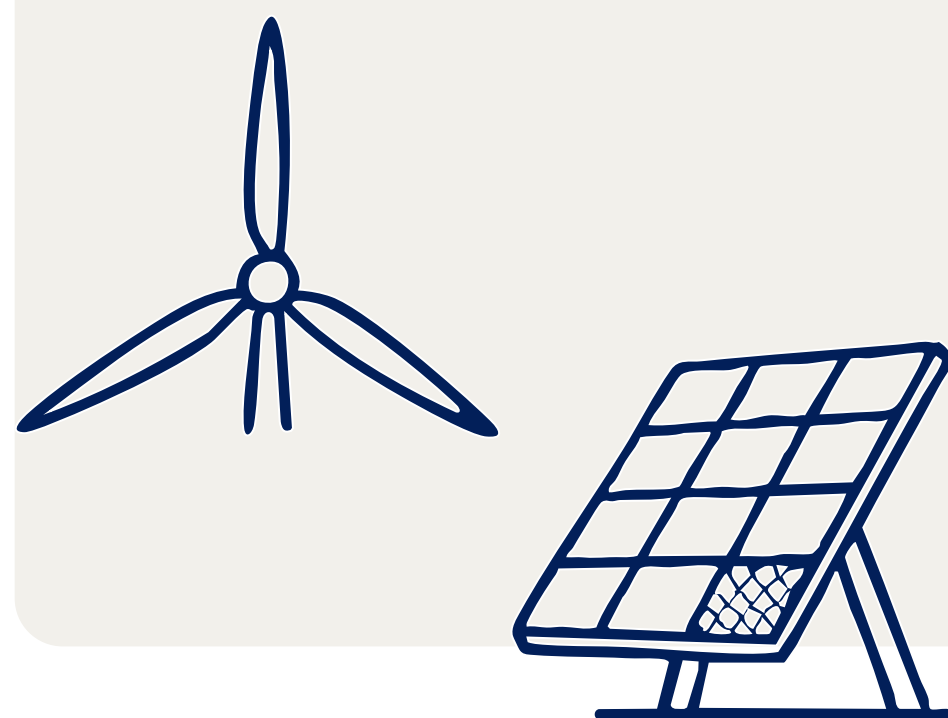
para acompanhar, relatar e verificar essas emissões, de forma alinhada às metas globais de sustentabilidade e clima. Analisamos todas as etapas da criação de gado — desde a reprodução até a engorda — e relacionamos as emissões ao peso dos animais e à quantidade produzida. Isso nos ajuda a ter um controle mais preciso das emissões e a planejar melhor ações para reduzi-las. Em 2024, demos início a uma nova fase do projeto, aprimorando as informações onde ainda temos operações diretas.

Energia elétrica renovável

Para cumprir nosso compromisso de utilizar exclusivamente energia elétrica renovável em todas as operações até 2030, em 2024, nossas operações no Brasil compensaram 100% das emissões de carbono geradas pelo consumo de energia por meio da aquisição de Certificados Internacionais de Energia Renovável (I-RECs, sigla em inglês de *International Renewable Energy Certificates*), garantindo a rastreabilidade da origem da energia consumida. Além do Brasil, as operações no Chile e Argentina também realizaram a compensação via I-RECs. Com essas ações, a Marfrig atingiu no período 23% de energia elétrica proveniente de fontes renováveis, com rastreabilidade comprovada.

Modelos de produção de baixo carbono

Incentivamos nossos fornecedores a adotarem práticas sustentáveis, como os modelos de produção de baixo carbono ILP (Integração Lavoura-Pecuária) e ILPF (Integração Lavoura-Pecuária-Floresta), que combinam diferentes atividades no mesmo espaço. Também firmamos parcerias para recuperar pastagens, restaurar florestas nativas e conservar áreas naturais, ajudando na captura de carbono e na redução das emissões. Um exemplo é a criação da Biomas, organização voltada à proteção e restauração de 4 milhões de hectares de matas nativas no Brasil.



Principais resultados em 2024



Nossas operações no Brasil **compensaram 100% das emissões de carbono** geradas pelo consumo de energia por meio da aquisição de Certificados Internacionais de Energia Renovável (I-RECs, sigla em inglês de International Renewable Energy Certificates)



Em 2024, observamos **redução de 24% nas emissões totais** dos escopos 1 e 2 em comparação com o ano-base 2019, e redução de 3% quando comparado com o ano anterior (2023), resultado principalmente devido à conclusão do processo de desinvestimento de unidades na América do Sul



No escopo 3, as emissões de gases de efeito estufa na nossa cadeia de valor **aumentaram 0,73% em relação a 2019** e 4% em comparação com 2023, principalmente devido à compra de animais com mais idade



A Companhia atingiu no período **23% de energia elétrica** proveniente de **fontes renováveis**, com rastreabilidade comprovada



Iniciamos a **revisão das nossas metas climáticas** seguindo a nova metodologia FLAG (sigla em inglês para Florestal, Uso da Terra e Agricultura) do SBTi

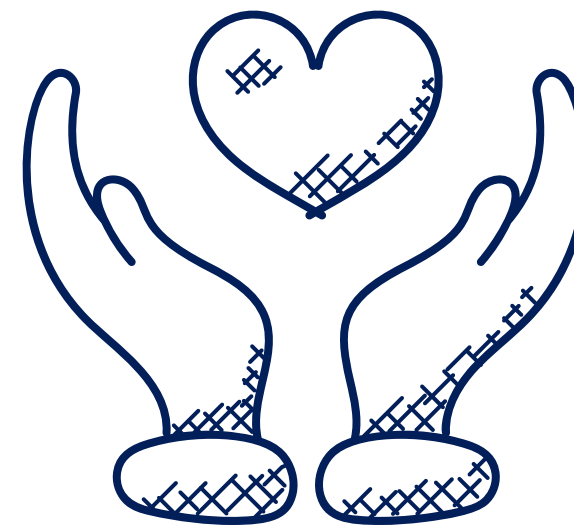


Veja mais informações em nosso relatório completo

Bem-estar animal

Partindo do princípio da capacidade dos animais de ter sensações e sentimentos de forma consciente, empregamos esforços para garantir altos padrões de bem-estar animal em nossas operações.

Neste pilar da Plataforma de Sustentabilidade, direcionamos as estratégias de gestão relacionadas ao cuidado dos animais tanto na cadeia de fornecimento quanto em nossas próprias operações. Todas as atividades seguem as diretrizes mais exigentes e normas nacionais e internacionais para garantir um abate humanitário.



Prezamos para que durante o manejo de gado – desde a propriedade rural até as unidades de produção – sejam garantidas as cinco liberdades inerentes aos animais determinadas pelo **Farm Animal Welfare Council**, conselho britânico independente que é uma referência global nessa questão:

1. Liberdade fisiológica
2. Liberdade ambiental
3. Liberdade sanitária
4. Liberdade comportamental
5. Liberdade psicológica





Nossos destaques em bem-estar animal

Auditoria de informações públicas

Em 2024, cumprimos a meta de realizar auditoria das informações públicas de bem-estar animal de toda a companhia conduzida por terceira parte. A certificadora SBCert auditou e reconheceu a conformidade das informações, atestando a adequação do Relatório de Bem-Estar Animal da Marfrig. A meta havia sido estipulada em 2021 com prazo até dezembro de 2024. O relatório do processo de auditoria pode ser acesso [neste link aqui](#).

Certificações em bem-estar animal

Todas as nossas unidades industriais são auditadas seguindo padrões internacionais de qualidade e bem-estar animal. No Uruguai, iniciamos um projeto para oferecer carne bovina com certificação de bem-estar '5-Step® G.A.P.'. No Brasil, diante do crescente interesse por esse tema, apoiamos nossos parceiros com guias, compromissos e materiais informativos, incentivando a adoção de práticas certificadas de bem-estar animal.

Bem-estar animal no transporte

Temos com meta garantir que 70% do gado seja transportado em percursos com duração igual ou inferior a oito horas. Em 2024, 74% do gado abatido nas unidades da Marfrig na América do Sul foram transportados em percursos terrestres com duração igual ou inferior a oito horas, superando a meta.

Treinamentos nas operações

Temos como meta oferecer 40 horas de treinamento sobre bem-estar animal ao ano por unidade. No período, na América do Sul foram 731 horas no total, equivalentes a 92 horas por unidade de abate. Considerando as operações globais foram realizadas 2.688 horas de treinamento bem-estar animal.

Pioneirismo em treinamento para fornecedores

A Marfrig é pioneira em promover treinamentos para fornecedores de produtos que contêm origem animal em sua composição, incluindo proteína animal oferecida nos refeitórios das operações industriais. Em 2024, fizemos uma parceria com a Compassion in World Farming para a realização de uma série de treinamentos para a cadeia de fornecedores. O objetivo da ação é alinhar, disseminar e fortalecer as melhores práticas de bem-estar animal em todo o setor.



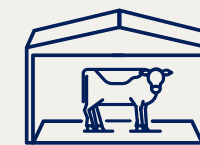
Principais resultados em 2024



Investimos cerca de **US\$ 2,2 milhões em bem-estar animal** em 2024



Cumprimos a meta de realizar **auditoria das informações públicas de bem-estar animal de toda a Companhia** conduzida por terceira parte, com isso, todos os compromissos que envolvem as operações próprias foram cumpridos antes do prazo



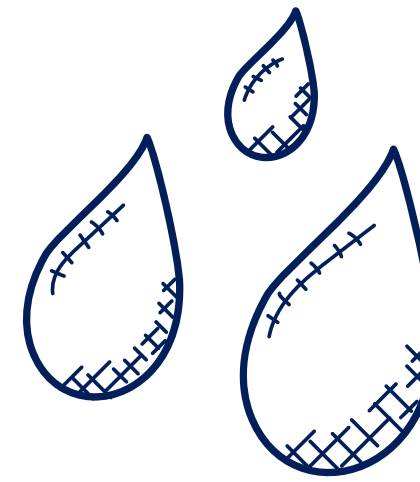
100% das unidades de abate auditadas em bem-estar animal de acordo com o protocolo Nami (North American Meat Institute)



Realizamos mais de **2 mil horas de treinamento** em bem-estar animal em nossas operações globais



Veja mais informações em nosso relatório completo



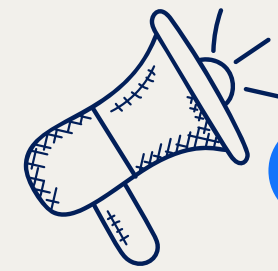
Recursos naturais

O uso adequado de recursos naturais é uma das premissas da nossa atuação. Promovemos o uso eficiente e racional em toda a cadeia de valor, incluindo a gestão de recursos hídricos, energéticos e ativos florestais. Investimos em iniciativas de redução de consumo e eficiência de processos e equipamentos, além da inclusão de novas tecnologias que nos garantam uma atuação responsável e adequada às expectativas dos nossos *stakeholders*.

Temos o compromisso de reduzir o consumo de água em 20% até 2035, usando nosso desempenho de 2020 como ponto de referência. Para alcançar esse objetivo, cada unidade operacional tem metas de redução de consumo, levando em consideração as condições hídricas locais. Também temos como meta global até 2035 reduzir em 15% o volume de efluentes gerados em nossas operações.



Veja mais informações em
nosso Relatório Integrado 2024.



Nossos destaques em recursos naturais

Eficiência hídrica

Nossos investimentos (CAPEX) em melhorias da infraestrutura de gerenciamento de água e efluentes visando a ganhos de eficiência hídrica em nossas operações aumentaram 40% entre 2023 e 2024.

Água de reuso

Tivemos um aumento de 149%, na comparação com 2023, do volume de água de reuso, em razão da ampliação do programa nas unidades da Argentina e do Uruguai e inclusão de mais unidades no Brasil na mesma iniciativa.

Monitoramento da qualidade dos efluentes

A qualidade dos efluentes é monitorada de perto e atingimos, com dois anos de antecedência, o objetivo de atingir a nota 10 no Índice de Qualidade de Tratamento de Efluentes (IQTE), que estava previsto para 2025.

Compromisso com a preservação do meio ambiente

A Marfrig também investirá na recuperação de pastagens degradadas, tornando-as produtivas. No total, o compromisso é de recuperar 100 mil hectares de pastagens e restaurar seis mil hectares de florestas nativas. Além disso, por meio da Biomas, queremos restaurar e proteger quatro milhões de hectares de matas nativas no Brasil, em parceria com empresas como Itaú Unibanco, Rabobank, Santander, Suzano e Vale.

Gestão da água na cadeia de valor

Promovemos o uso consciente da água e o descarte adequado de resíduos em toda a nossa cadeia de valor, protegendo rios, nascentes e outras fontes hídricas. Investimos em práticas que aumentam a eficiência no uso da água em nossos fornecedores, como captação de água da chuva, uso racional na alimentação dos animais e boas práticas de manejo. Também oferecemos orientações aos fornecedores por meio do Guia de Práticas Sustentáveis Marfrig Club. Além disso, realizamos um mapeamento hídrico para identificar riscos e orientar ações de preservação e uso eficiente da água em nossa cadeia de fornecimento.

Principais resultados em 2024



Reduzimos em **2%** o total de água captada em nossas operações, o que representa um volume de mais de 300 milhões de litros de água



Houve redução de **0,8%** na geração de efluentes, na comparação com 2023, totalizando 19,2 milhões de m³ de efluentes



Reduzimos em **13%** o consumo de água em comparação ao ano-base 2020



Registramos aumento de **149%** do volume de água de reúso em nossas operações, em atividades que não demandam o insumo com padrão de potabilidade (ex: lavagem de pátio, lavagem de curral, e reutilização na limpeza de ETAs e ETEs)



Doamos mais de **R\$ 4 milhões** para a AMPARA Animal com foco em preservação e recuperação de fauna



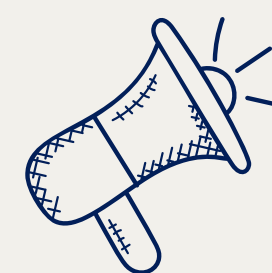
Veja mais informações em nosso relatório completo



Resíduos e embalagens

Investimos na economia circular e na gestão de resíduos buscando disseminar condutas de melhor aproveitamento dos recursos em todas as etapas de produção e contribuir para a sustentabilidade ambiental, reduzindo o desperdício e os impactos das nossas operações no meio ambiente.

As ações estão presentes desde a inovação e concepção dos produtos e embalagens, passando pelo aproveitamento de subprodutos na indústria, gestão de resíduos sólidos originados nas operações e no pós-consumo, incentivando a circularidade e valorização de insumos.



Nossos destaques em resíduos e embalagens

Compensação em resíduos

Em 2024, a Marfrig compensou 2.032 toneladas de embalagens de plástico e papel de produtos consumidos no Brasil em 2023, um aumento de 49% em relação ao ano de 2022 (1.363 toneladas).

Reaproveitamento de 100% da matéria-prima

Processamos e comercializamos todas as demais partes dos bovinos não utilizadas para consumo humano. O objetivo é minimizar o descarte de resíduos, também reduzindo o impacto de nossas operações sobre o meio ambiente.

Guia de Práticas Sustentáveis

Com o Guia de Práticas Sustentáveis, os produtores têm acesso a orientações sobre boas práticas que podem adotar para garantir consistência na produção, reduzir seu impacto e até mesmo gerar benefícios adicionais. Estão incluídos aspectos relacionados a gestão adequada de resíduos, com foco em estimular a redução de resíduos destinados a aterros em nossa cadeia de fornecimento.

Principais resultados em 2024



70,4% de todo o resíduo não-perigoso gerado

em nossas operações em 2024 foi **encaminhado para compostagem** — uma prática reconhecida como ambientalmente responsável no manejo de resíduos



Aumentamos em 49% a compensação, como parte da PNRS, **de embalagens de plástico e papel** de produtos consumidos no Brasil, na comparação entre 2023 e 2022



Em linha com o conceito de circularidade, **reaproveitamos 100% da matéria-prima**, evitamos o descarte de resíduos e geramos ingredientes para diferentes mercados



Por meio do Guia de Práticas Sustentáveis, **incentivamos a adoção de boas práticas de produção** — incluindo a gestão adequada de resíduos — **em nossa cadeia de fornecimento**, visando reduzir o volume de resíduos encaminhados para aterro



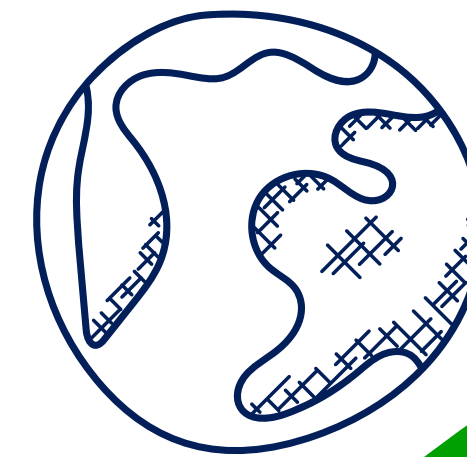
Veja mais informações em nosso relatório completo

Impacto **social**

Na Marfrig, temos o compromisso de atuar de forma socialmente responsável, promovendo a multiculturalidade e pluralidade no ambiente de trabalho da Companhia.

Cientes do impacto positivo que podemos alcançar por meio de nossas operações, estamos comprometidos

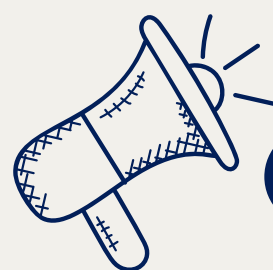
publicamente com diversas questões relacionadas a responsabilidade social, estabelecendo objetivos e metas claras para contribuir para o desenvolvimento das comunidades de entorno das operações, fornecedores e sociedade como um todo.



+Juntos pelo Sul

Em 2024, a Marfrig e a BRF uniram forças para **apoiar as vítimas das enchentes no Rio Grande do Sul**. Juntas, as empresas doaram alimentos, arrecadaram recursos para o Fundo de Ajuda Humanitária do Instituto BRF e mobilizaram voluntários para auxiliar a população impactada. [Veja os resultados na página 27.](#)





Nossos destaques em impacto social

Bem-estar e crescimento socioeconômico das localidades em que estamos presentes

Em 2024, a Marfrig reforçou seu compromisso com o bem-estar e o desenvolvimento socioeconômico das comunidades onde atua por meio de diversas iniciativas sociais lideradas pelo Instituto Marfrig Fazer e Ser Feliz, com foco em educação, saúde, cultura, esporte e alimentação saudável. No Brasil, destacou-se o acolhimento de crianças em situação de vulnerabilidade em Promissão (SP), além de doações

regulares para instituições como Hospital do Amor, Casa Hope e Instituto Ronald McDonald. Na Argentina, a parceria com a Fundação Banco de Alimentos resultou na doação de mais de uma tonelada de alimentos. No Uruguai, a empresa apoiou projetos culturais, ambientais e educacionais, além de contribuir com entidades de saúde e assistência social voltadas a públicos vulneráveis.

Respeito aos Direitos Humanos

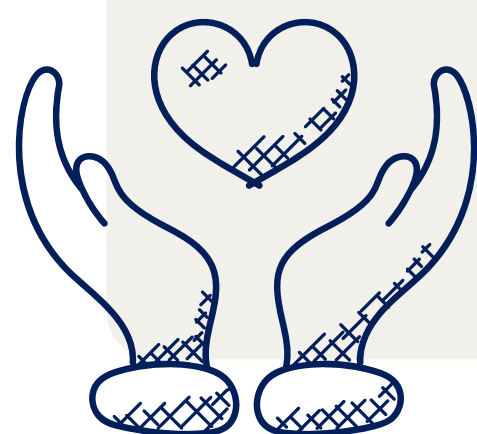
Temos um Sistema de Gestão de Responsabilidade Social implementado desde 2012 com base na Norma Internacional SA8000. Adotamos uma abordagem transparente no monitoramento e revisão do cumprimento dos direitos humanos, bem como na identificação de medidas de ação. Além disso, adotamos protocolos rígidos para nos assegurar de que o gado adquirido pela Companhia não seja proveniente de fazendas que adotem práticas contrárias aos princípios da Marfrig.

Erradicação do trabalho escravo

Somos associados ao Instituto Pacto Nacional pela Erradicação do Trabalho Escravo (InPACTO), colaborando para aumentar a conscientização e mobilização empresarial contra o trabalho forçado nas cadeias produtivas. Em parceria com o InPACTO, aprimoramos a avaliação social do Mapa de Risco, buscando melhorar nossas práticas e políticas relacionadas ao tema em nossa cadeia de fornecimento.

Inclusão socioeconômica na cadeia de produção

Fomentamos a inclusão socioeconômica de produtores e reintegramos pecuaristas bloqueados após as adequações providenciadas, voltando a cumprir nossos critérios de sustentabilidade. Mais de 4,1 mil fazendas já foram reincluídas, desde 2021, por meio de ações previstas no Programa Verde+, que contribuíram para que esses fornecedores voltassem a operar em conformidade com nossos compromissos socioambientais.



Principais resultados em 2024



Veja mais informações
em nosso relatório completo



Reintegramos 4.194 fazendas desde 2021
pelo Programa Verde+



151 novos produtores
cadastrados no programa
Bezerro Sustentável

+Juntos pelo Sul



R\$ 6 milhões
em recursos arrecadados



2 toneladas
de alimentos não perecíveis



106 toneladas
toneladas de proteínas



20 toneladas
de ração para pets




15 mil litros
de água potável



Kits de higiene
pessoal e roupas de cama

4 Qualidade



Gestão da qualidade

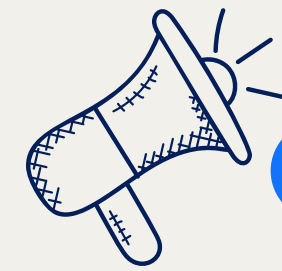
Contamos com um Sistema de Gestão Integrado (SGI) que padroniza e regulamenta aspectos cruciais relacionados à qualidade e segurança de alimentos, além de abordar questões ambientais, de saúde, segurança ocupacional e responsabilidade social.

Temos uma rotina contínua de auditorias de segurança dos alimentos em todas as nossas unidades em diferentes países. Conduzidas internamente e por terceiras partes, as auditorias abrangem

clientes, certificadoras, organismos governamentais brasileiros e de países externos, em função das certificações e habilitações para exportações de cada planta. Além disso, somos auditados por autoridades internacionais ligadas as áreas de controles sanitários de outros países (online e presencial).



Veja mais informações em
nosso Relatório Integrado 2024



Nossos destaques em qualidade

Laboratórios para análise e controle

Realizamos análises microbiológicas e físico-químicas, para assegurar a não contaminação por patógenos, e verificação de resíduos químicos. Em 2024, passamos a utilizar no Uruguai uma metodologia de teste de patógenos reconhecida pelo USDAFSIS, sistema baseado em ciência para garantir a segurança de alimentos. No Brasil, temos três laboratórios próprios, que realizam análises físico-químicas e microbiológicas, acreditados pela ISO 17025.



Certificações para assegurar os mais altos padrões de qualidade e segurança

Em relação às certificações, todas as unidades da Marfrig são certificadas pelo BRCGS, HACCP e algumas unidades têm certificação IFS Food.

Sistema de recall

Nosso sistema de recall de alimentos desempenha um papel essencial na garantia da qualidade e segurança dos alimentos e na prevenção de riscos para os consumidores. Temos como foco principal a prevenção de não conformidades por meio de programas rigorosos de autocontrole e gestão da segurança dos alimentos. Nosso procedimento de recall pode ser acionado a qualquer momento, caso ocorram desvios nos padrões de qualidade ou segurança dos produtos.

Certificações de qualidade em nossos fornecedores

Realizamos auditorias in loco ou documentais, conforme a classificação de risco e o histórico de desempenho dos fornecedores de insumos que não contam com Certificação GFSI e Certificações ou Relatórios de auditoria de Protocolos Socioambientais. Em 2024, cerca de 48,42% dos fornecedores no Brasil tinham algum nível de certificação por programas reconhecidos pela GFSI. Na Argentina, esse índice é significativamente mais alto, alcançando 70,7%, enquanto no Uruguai é de 5%. Nos Estados Unidos, 100% dos fornecedores são certificados por programas reconhecidos pela GFSI.

Principais resultados em 2024



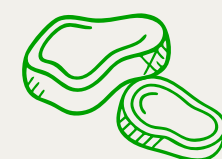
Obtivemos **35 novas habilitações** na América do Sul, ampliando nossa participação em mercados como Estados Unidos, China e Israel



100% das unidades certificadas ficaram com **grade AA**



100% das nossas unidades passaram por **auditoria de segurança** dos alimentos em 2024



Em 2024, **não houve casos de recall** e nem proibições de mercado



Veja mais informações em nosso relatório completo



5

Desenvolvimento e bem-estar dos colaboradores



Gestão de Recursos Humanos

Temos o compromisso de desenvolver e apoiar os nossos colaboradores em suas jornadas profissionais. Por isso, colocamos em prática diversos projetos com foco em gestão de pessoas, adequando-os à variabilidade de demandas socioculturais dos nossos trabalhadores.

Também estamos convictos de que uma companhia é forte quando ela é inclusiva, beneficiando-se, assim, da diversidade de experiências, conhecimentos e histórias da sua força de trabalho. Nesse sentido, além de promover a inclusão no trabalho, zelamos pela manutenção de espaços em que todos sintam-se seguros em relação às suas escolhas, condições e identidades.

Desde 2023, somos parceiros da Operação Acolhida, intermediada pela Organização Internacional para as Migrações (OIM), agência da ONU que tem como uma das premissas de atuação a **garantia da interiorização segura e ordenada de imigrantes, bem como o acesso ao trabalho**. No Brasil, nosso quadro de colaboradores é formado por 1.251 estrangeiros, um incremento de 42% com relação a 2023.



Veja mais informações em
nosso Relatório Integrado 2024

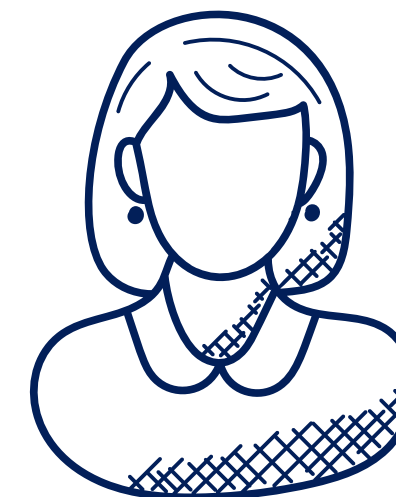


Saúde e segurança

Zelar pelo bem-estar de nossos funcionários assegurando que encontrem, em nossas instalações, espaços seguros e saudáveis para desempenharem suas funções é um aspecto fundamental e inegociável.

Na gestão de saúde e segurança, temos processos e diretrizes alinhados com as melhores referências internacionais. Cumprimos todas

as resoluções da Organização Internacional do Trabalho (OIT), bem como as legislações dos países onde atuamos, desenvolvendo campanhas de conscientização para a segurança, capacitando sobre perigos e riscos durante o trabalho por meio de treinamentos obrigatórios por função e sobre a importância do uso adequado de equipamentos de proteção individual.





Nossos destaques em gestão de recursos humanos e saúde e segurança

Perfil dos nossos colaboradores

Encerramos o ano de 2024 com 26.588 profissionais em nosso quadro. Como prática, a maioria de nossos funcionários é composta por profissionais próprios, permanentes e contratados para jornadas de trabalho em tempo integral. Os terceirizados atuam em funções de apoio às operações, como segurança, limpeza e recepção.

Remuneração mais justa

Para garantir remunerações mais justas, temos como prática realizar mapeamentos constantes e pesquisas periódicas de forma a identificar a realidade de cada localidade onde operamos. Além de um estudo setorial, é fundamental pensar no nosso impacto dentro da economia doméstica de nossos colaboradores. É por isso que incrementamos aos indicadores iniciais aqueles relativos à saúde econômica contextual dos países de atuação. A compilação e tratamento desses dados são realizados anualmente por consultorias especializadas na área.

Diversidade

Desde 2021, somos associados ao Movimento pela Equidade Racial (Mover), que reúne 50 organizações de diferentes setores e que empregam juntas 1,3 milhão de pessoas, na missão de ser uma ferramenta efetiva de combate ao racismo por meio de ações que atuem na redução do cenário da desigualdade racial no Brasil.

Treinamento e desenvolvimento

Contamos com uma plataforma de aprendizado online, o Conecta, que oferece cursos em diversas áreas e permite acesso amplo e flexível pelos colaboradores. Para promover a aprendizagem contínua, também financiamos cursos externos, como técnicos e de pós-graduação, beneficiando trabalhadores em vários países.

Liberdade de associação e negociação coletiva

A empresa reconhece o direito à liberdade de associação e negociação coletiva. A maioria dos colaboradores está coberta por acordos coletivos: 96% no Brasil, 82,9% na Argentina, 100% no Uruguai e 56,4% nos EUA. As taxas de sindicalização variam de 44,8% no Brasil a 82,9% na Argentina. Não houve denúncias de violação desse direito, que é garantido no Código de Conduta Ética e reforçado anualmente.

Saúde como prioridade

Todos os locais de trabalho (100%) são auditados interna e/ou externamente, independentemente se ocupados por funcionários ou terceiros, a fim de antecipar e mitigar eventuais riscos e doenças profissionais.

Jornada da Liderança

Demos início à iniciativa que tem como objetivo desenvolver habilidades e competências para o exercício da Liderança Humanizada. A intenção é preparar esses profissionais para que sejam capazes de equilibrar pessoas e negócios, construindo ambientes de maior confiança e melhor comunicação com os times, promovendo mais conexão entre as áreas, visando a conquista de resultados e crescimento sustentável do negócio.

Comitês e comissões em saúde e segurança

100% das nossas unidades contam com comitê de saúde e segurança com representantes dos trabalhadores. Essas estruturas contribuem para o mapeamento e para a mitigação de riscos de acidentes, bem como podem ser acionadas pelos demais colaboradores para a comunicação de situações que ofereçam risco ou para obter orientações ou informações.



Principais resultados em 2024



+ de 180 mil horas de treinamento em saúde e segurança



Aderência de **39% de pessoas efetivadas no Programa de Trainee** para as áreas de Engenharia e Manutenção, Garantia da Qualidade e Operação



Redução de 34% no total de **acidentes com afastamento**



+ de 67 mil horas de treinamento realizadas e mais de 200 títulos estudados na plataforma de capacitação da Companhia



Redução de sete pontos percentuais no turnover de colaboradores na América do Sul e oito na América do Norte em relação a 2023, o que representa uma redução relativa de 23% e 22% respectivamente



317 jovens talentos capacitados por meio do Programa Jovem Aprendiz



+ de 14 mil trabalhadores sensibilizados por treinamentos, dos quais 5.076 eram mulheres na América do Sul



Veja mais informações em nosso relatório completo

Informações corporativas

Marfrig Global Foods S.A.

Avenida das Nações Unidas, 14.401

Edifício Jequitibá Chácara
Santo Antônio –

CEP 04730-090 – São Paulo – SP

Tel: + 55 11 3792-8600

Contatos

Relações com Investidores

(55 11) 3792-8907

ri@marfrig.com.br

Sustentabilidade

(55 11) 3792-8600

sustentabilidade@marfrig.com.br

Créditos

Coordenação

Diretoria de Sustentabilidade

Paulo Pianez, Mayara Jungles, Leandro
Rosa, Pablo Sosa e Douglas Oliveira.

Consultoria GRI, Conteúdo e Design

Juntos | Approach Comunicação

Fotografia

Acervo Marfrig e Adobe Stock

Revisão Ortográfica

Catalisando Conteúdo

Materialidade

Consultoria REVER



